

**FADINI**<sup>®</sup>  
the gate opener



**MEC**  
200





**FADINI**  
the gate opener



**MEC**  
200

- ▼ Automazione elettromeccanica a 230 Vac e 400 Vac per cancelli scorrevoli fino a 1.250 kg (modello da 0,5 CV), 1.850 kg (modello da 1,0 CV) e 2.000 kg (modello da 1,5 CV).

- **Forte**

motoriduttore con accoppiamento bronzo-acciaio in bagno d'olio il tutto supportato da cuscinetti a sfera di altissima qualità ed affidabilità. Diverse tipologie di motori elettrici, disponibile anche con motore ventilato con elettrofreno.

- **Affidabile**

struttura e cofano in alluminio per una garanzia totale nel tempo.

- **Sicuro**

regolazione della forza con frizione meccanica.

- **Robusto e compatto**

basamento in alluminio pressofuso.

- **Versatile**

gamma completa di modelli. Versione orizzontale e verticale. Adatto per impianti ad uso intensivo ed industriale. Il programmatore elettronico può essere alloggiato all'interno del MEC 200 oppure con il proprio contenitore in policarbonato da esterno.

- **Testato e certificato**

marcatore CE con prove di tipo ITT PDC N. 2388-2008.

- ▼ 230 Vac und 400 Vac elektromechanischer Antrieb für Schiebetore bis zu 1.250 kg (0,5 PS Ausführung), 1.850 kg (1,0 PS Ausführung) und 2.000 kg (1,5 PS Ausführung).

- **Leistungsstark**

230 V Getriebemotor mit Bronze-Stahl Kupplung in Ölbad, auf Kugellagern höchster Qualität und Zuverlässigkeit.

Elektromotoren in verschiedenen Ausführungen, lieferbar auch mit belüftetem Motor mit Elektrobremse.

- **Zuverlässig**

Getriebegehäuse und Abdeckung aus Aluminium für insgesamt Garantie für lange Lebensdauer über der Zeit.

- **Sicher**

Einstellbare Drehmomentregelung durch mechanische Kupplung.

- **Stark und kompakt**

Grundplatte aus Druckgussaluminium.

- **Vielseitig**

Eine vollständige Palette von Versionen. Horizontale und vertikale Ausführung. Geeignet für intensiven und Industrieanwendungen. Elektronische Steuerkarte innerhalb MEC 200 oder außerhalb in einem separaten Kasten aus Polycarbonat eingebaut.

- **Geprüft und zertifiziert**

CE -Kennzeichnung, geprüft nach ITT PDC No. 2388-2008.

Motoriduttore con acciaio in bagno d'olio e cuscinetti a sfera.

Getriebemotor mit Ölbad, auf Kugellagern.

Versione orizzontale.

Horizontale Ausführung.



### ELPRO 37

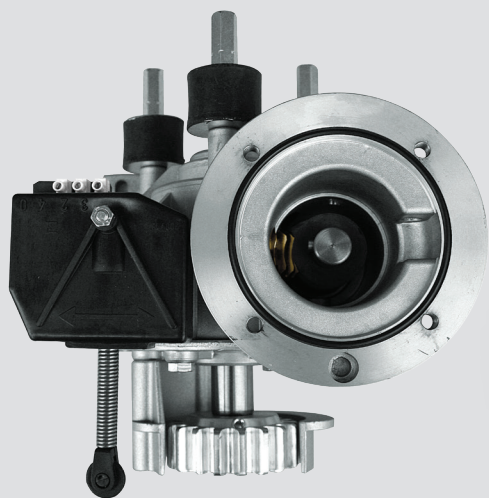
Programmatore per cancelli scorrevoli a trifase. Freno elettronico.

Elektronische Steuerung für Ein- und Dreiphasen. Integrierte elektronische Bremsung.

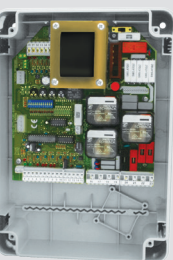
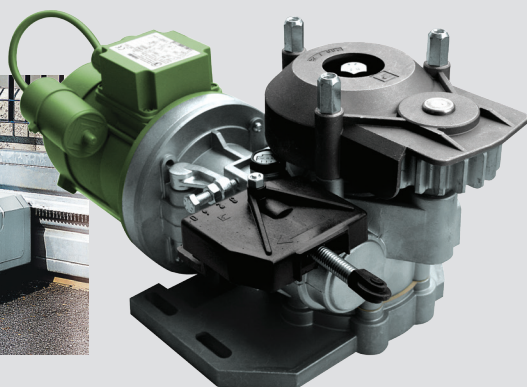
# MEC 200

ccoppiamento bronzo-  
o il tutto supportato da

Bronze-Stahl Kupplung  
gern.



ng.



e elettronico per  
oli. Servizio monofase

co incorporato.

steuerung für Schiebetore.  
hasen-Anwendungen.  
tronische Bremse.

### ELPRO 70/3 plus

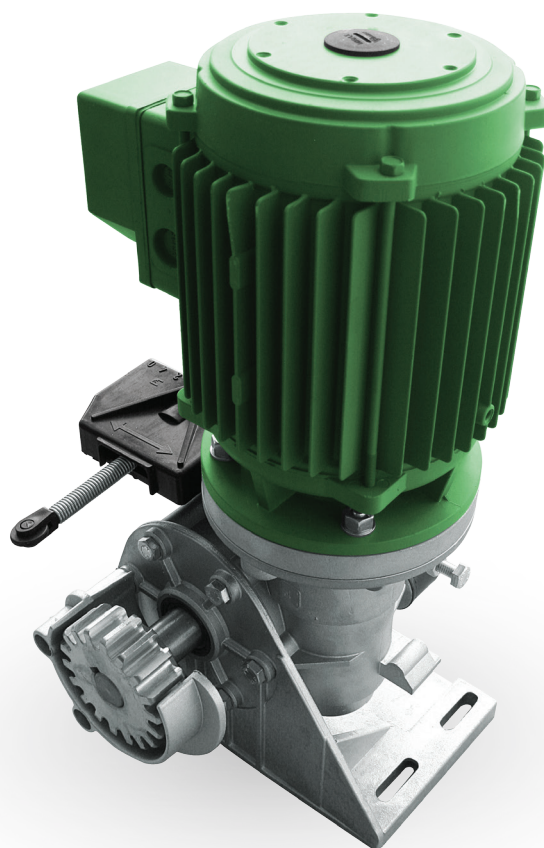
Scheda elettronica per serie **MEC 200** 0,5 CV  
trifase/monofase.

Elektronische Karte für **MEC 200** 0,5 PS  
Ein-und Dreiphasen-Antrieb.



Cofano in alluminio pressofuso. Finecorsa meccanico.

Abdeckung aus Druckgussaluminium. Mechanischer  
Endschalter.



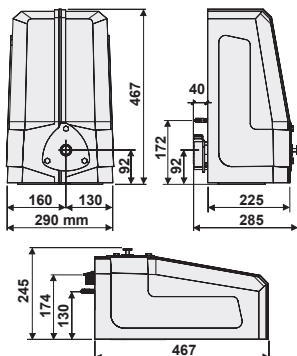
Motoriduttore verticale senza cofano.

Vertikaler Getriebemotor ohne Haube.

## technical data

	SINGLE-PHASE (0,5 HP)	THREE-PHASE (0,5 HP)	SINGLE-PHASE (1,0 HP)	THREE-PHASE (1,0 HP)	THREE-PHASE (1,5 HP)
▼ Tensione di alimentazione ▼ Anschlußspannung	230 Vac - 50 Hz	230/400 Vac - 50 Hz	230 Vac - 50 Hz	230/400 Vac - 50 Hz	230/400 Vac - 50 Hz
▼ Potenza assorbita ▼ Leistungsaufnahme	510 W	575 W	1.130 W	1.030 W	1.500 W
▼ Corrente assorbita ▼ Stromaufnahme	2,4 A	2,1/1,2 A	5,7 A	3,7/2,2 A	5,1/3 A
▼ Potenza resa ▼ Leistungsabgabe	0,37 kW	0,37 kW	0,73 kW	0,73 kW	1,1 kW
▼ Velocità di rotazione motore ▼ Motordrehzahl	1.380 rpm				
▼ Condensatore ▼ Kondensator	20 µF		30 µF		
▼ Coppia nominale riduttore ▼ Nenndrehmoment	40 Nm	40 Nm	80 Nm	80 Nm	110 Nm
▼ Velocità di scorrimento ▼ Laufgeschwindigkeit	10 m/min				
▼ Rapporto riduttore ▼ Untersetzungsverhältnis	1/32				
▼ Temperatura di esercizio ▼ Betriebstemperatur	-25 °C +80 °C				
▼ Finecorsa ▼ Endschalter	meccanico				
▼ Grado di protezione ▼ Schutzart	IP 55 (all'interno del cofano)				
▼ Tipo di olio ▼ Öl-Typ	oil FADINI - cod. 706L				
▼ Peso motore ▼ Motor Gewicht	19,5 kg (orizz) - 19 kg (vert)	18,5 kg (orizz) - 18 kg (vert)	23,5 kg (orizz) - 23 kg (vert)	21,5 kg (orizz) - 21 kg (vert)	25,5 kg (orizz) - 25 kg (vert)
▼ Frequenza utilizzo ▼ Verwendung Frequenz	molto intensivo				

### OVERALL DIMENSIONS



Via Mantova, 177/A  
37053 Cerea (VR) Italy  
Ph. +39 0442 330422  
Fax +39 0442 331054  
info@fadini.net  
www.fadini.net